

Бурятский головной убор

*Шапку нельзя бросать на
землю, перешагивать через
нее, относиться небрежно.
Нельзя надевать шапку с
кривыми швами.*

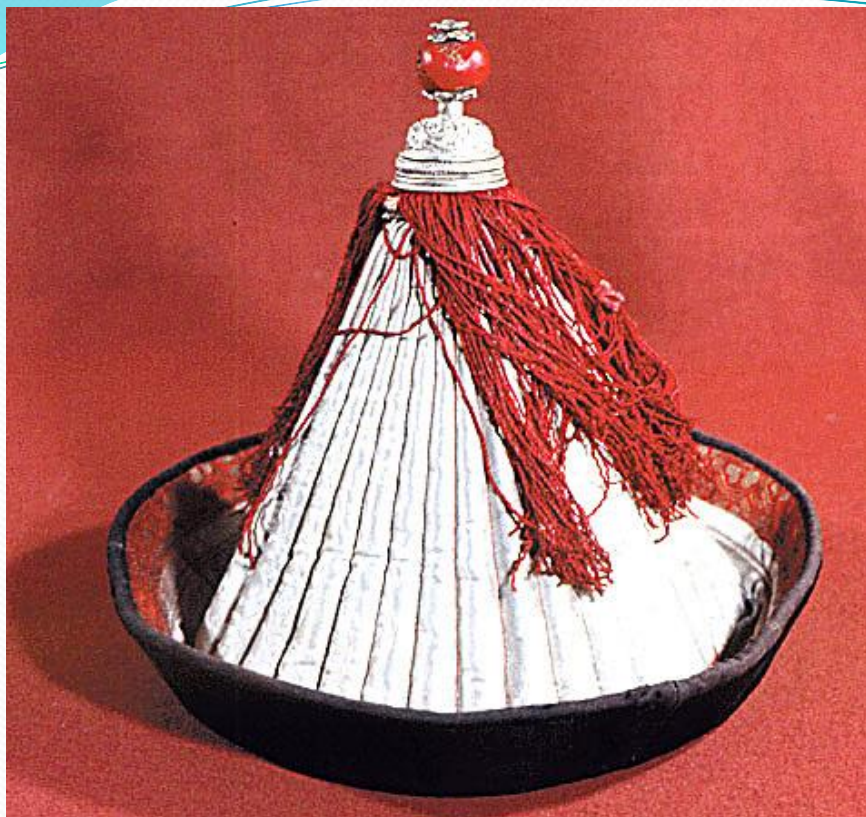
Головной убор

Традиционно головные уборы шили по сезону и назначению: **зимние и летние, будничные и нарядные.**

Материалом служило сукно черного или синего цвета.

Нарядные шапки шили из шелковых тканей сине-голубых тонов.

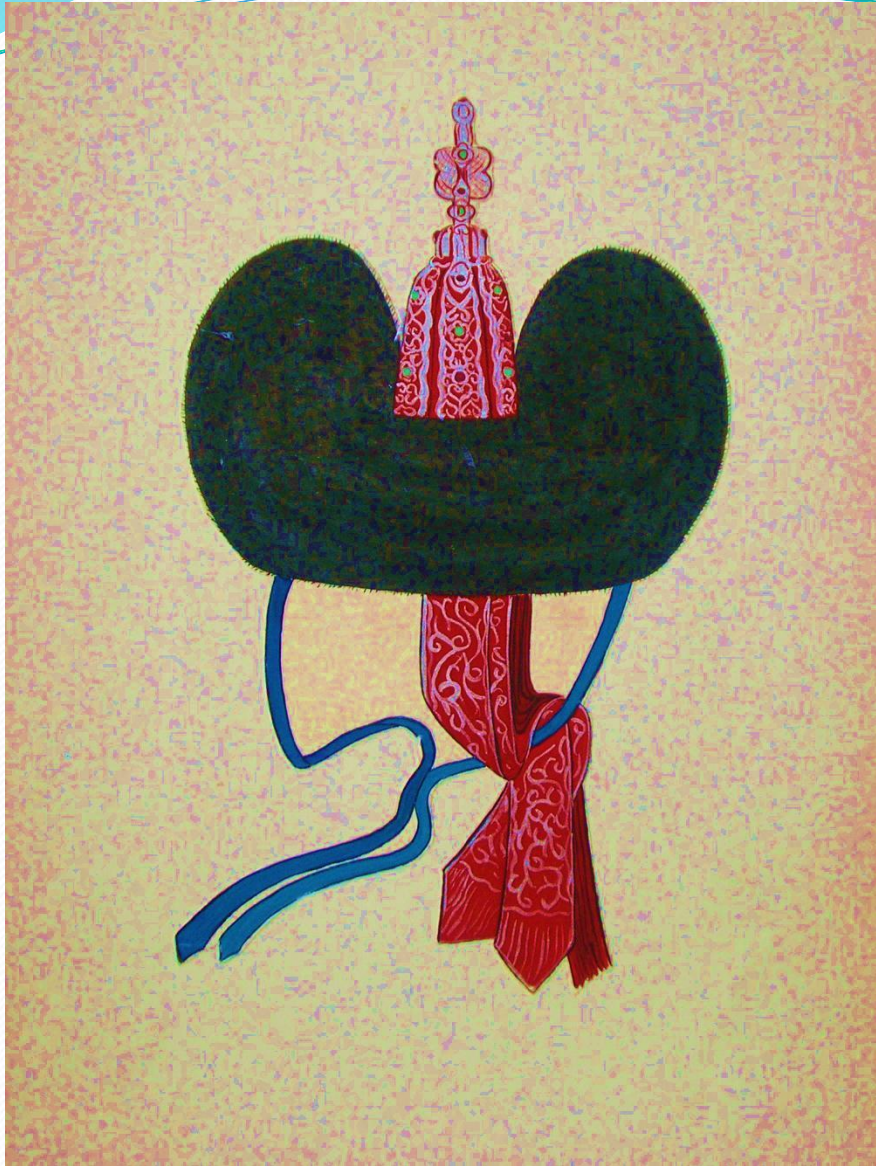
Околыш летней шапки покрывали плисом, бархатом, использовались также меха выдры, мерлушки, рыси, лисицы, колонка. Тулью шапки иногда утепляли войлочной подкладкой или мерлушкой, также использовались беличьи и заячьи меха.

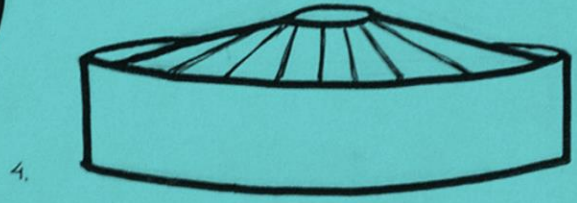
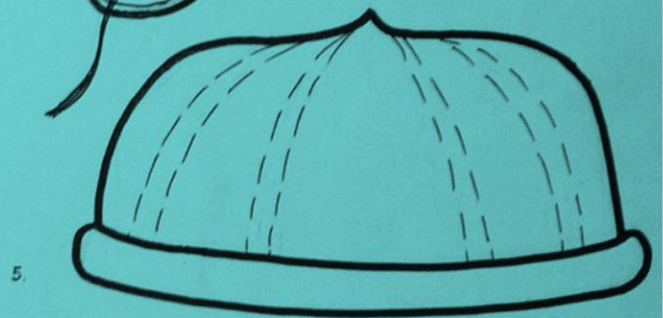
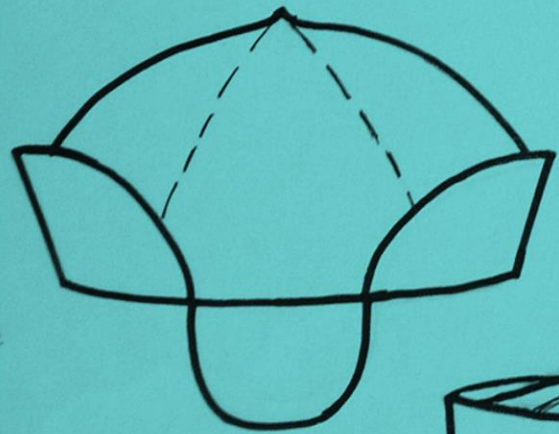
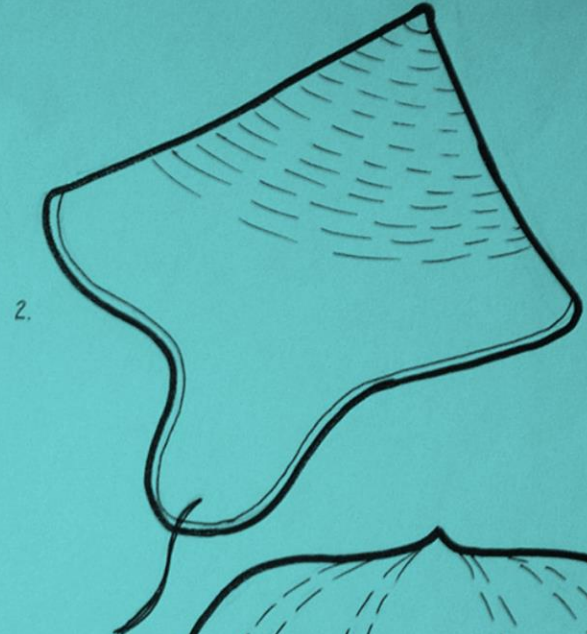
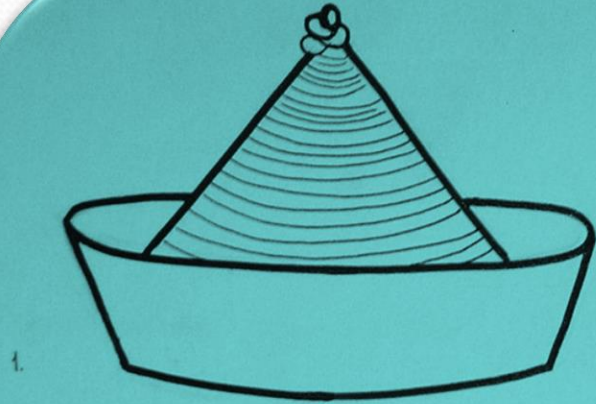


шобогор малгай
(островерхая шапка с
вертикальной строчкой
тульи)



хасабшатай малгай (шапка
с ушами) - цельнокроеный
зимний головной убор с
высокой тульей и
наушниками.





ГОЛОВНЫЕ УБОРЫ
1.2.3 - Забайкалье
4.5 - Предбайкалье

Символика головного убора



Дэнзэ – солнце.

Полусфера – небесный свод, юрта, сопка.

Конус – горы.

Кисти – солнечные лучи, жизненная энергия.

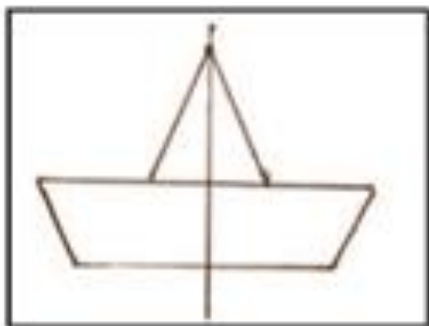
Околыш – земля.

Дэнзэ



Шапка наверху завершается дэнзэ - серебряным навершием полусферической формы с красной бусиной, символизирующей солнце. От нижней части дэнзэ вниз струятся красные шелковые кисти - символ животворных солнечных лучей, материализованных в предметном воплощении.

Последовательность выполнения головного убора



Детские работы

