

Муниципальное бюджетное дошкольное образовательное учреждение детский сад № 58 «Золушка»  
комбинированного вида г Улан-Удэ  
(МБОУ детский сад № 58 «Золушка» г.Улан-Удэ)

**Утверждаю**  
**Заведующий МБОУ №58**  
**«Золушка» г. Улан-Удэ**  
**-----Орсоева Н.И.**  
**Протокол №- \_\_\_ от « » \_\_\_ 2021**

**Мониторинг рабочая программа**  
**по образовательной области раздел «Музыкальная деятельность»**

## Позитивная динамика развития музыкальных способностей и эмоциональной сферы обучающихся (воспитанников) и музыкальной деятельности обучающихся (воспитанников)

Диагностика музыкальных способностей – необходимый и продуктивный раздел работы музыкального руководителя детского сада. Диагностику провожу по методике И. Каплуновой, И Новоскольцевой («Диагностика музыкальных способностей детей дошкольного возраста». Методическое пособие для музыкальных руководителей детских садов. М: 2002.).

На индивидуальных диагностических занятиях педагог выявляет у ребёнка уровень развития каждой музыкальной способности, входящей в систему музыкальности. Полученные данные позволяют судить об индивидуальном качественном своеобразии музыкальности ребёнка, помогают выявить сильные и слабые её звенья. Это служит основой педагогически грамотного подхода к нему в процессе индивидуальной и коллективной работы, что, в конечном счёте, способствует гармонизации его системы музыкальности.

### Показатель за 3 года

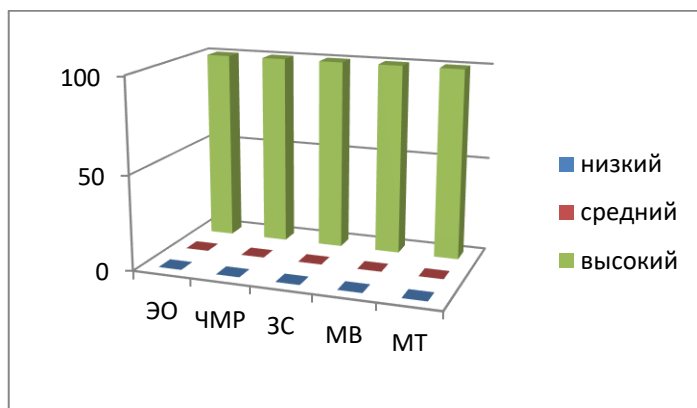
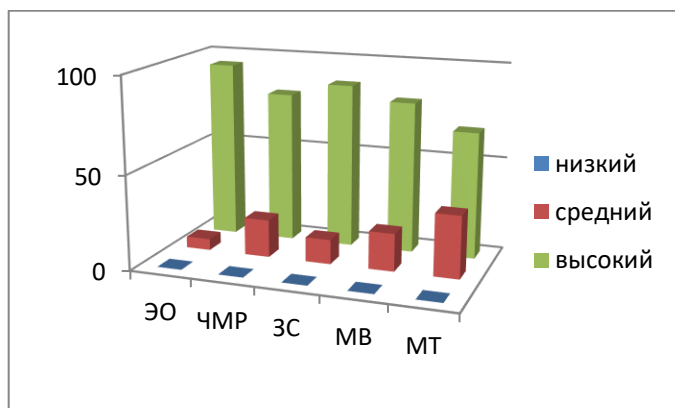
#### Уровень музыкальных способностей на начало 2020-2021 уч. г. средней группы

№	ФиИ ребёнка	возраст	Эмоц-я отзывчивость			Чувство музыкального ритма			Звуковысотный слух			Муз-е восприятие-мышление			Муз-е творчество		
			Выс.	Ср.	Низ.	Выс.	Ср.	Низ.	Выс.	Ср.	Низ.	Выс.	Ср.	Низ.	Выс.	Ср.	Низ.
1	X1	4	+				+			+				+			
2	X2	4	+			+				+			+				+
3	У1	4	+			+				+			+				+
4	У2	4	+				+			+			+				+
5	X3	4	+			+				+			+				+
6	X4	4	+			+				+			+				+
7	У3	4	+			+				+			+				+
8	У4	4	+			+					+		+				+
9	X5	4	+			+				+			+				+
1	X6	4		+		+					+			+			+

0																
1 1	X7	4	+			+			+			+			+	
1 2	У5	5	+			+			+			+			+	
1 3	У6	4	+				+		+			+			+	
1 4	У7	5	+			+			+			+			+	
1 5	X8	4	+			+			+			+			+	

### Уровень музыкальных способностей на конец 2020-2021 уч. г. средней группы

№	ФиИ ребёнка	возр аст	Эмоц-я отзывчивос ть			Чувство музыкальн ого ритма			Звуковысот ный слух			Муз-е восприятие -мышление			Муз-е творчество		
			Выс .	С р.	Н из .	В ыс .	Ср. .	Н из .	Выс .	С р.	Н из .	Выс .	С р.	Н из .	Выс .	С р.	Н из .
1	X1	4	+			+			+			+			+		
2	X2	4	+			+			+			+			+		
3	У1	4	+			+			+			+			+		
4	У2	4	+			+			+			+			+		
5	X3	4	+			+			+			+			+		
6	X4	4	+			+			+			+			+		
7	У3	4	+			+			+			+			+		
8	У4	4	+			+			+			+			+		
9	X5	4	+			+			+			+			+		
1 0	X6	4	+			+			+			+			+		
1 1	X7	4	+			+			+			+			+		
1 2	У5	5	+			+			+			+			+		
1 3	У6	4	+			+			+			+			+		
1 4	У7	5	+			+			+			+			+		
1 5	X8	4	+			+			+			+			+		



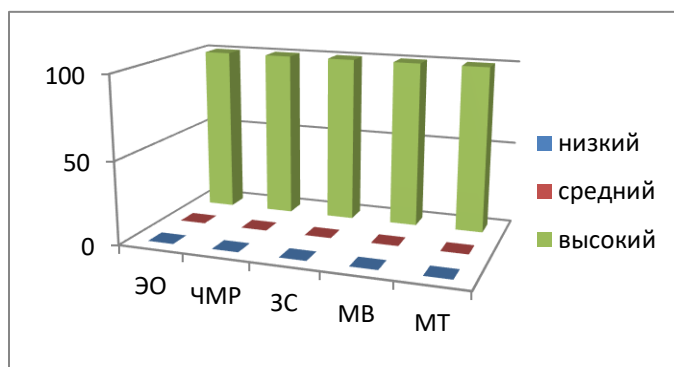
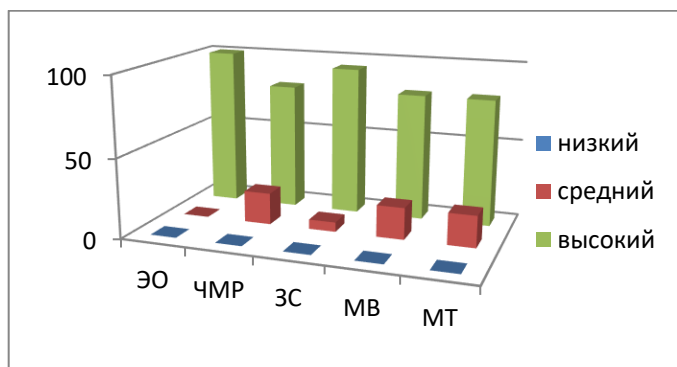
## Уровень музыкальных способностей на начало 2021-2022 уч. г. старшей группы

№	Фии ребёнка	возраст	Эмоц-я отзывчивость			Чувство музыкального ритма			Звуковысотный слух			Муз-е восприятие-мышление			Муз-е творчество		
			Выс.	Ср.	Низ.	Выс.	Ср.	Низ.	Выс.	Ср.	Низ.	Выс.	Ср.	Низ.	Выс.	Ср.	Низ.
1	X1	5	+				+		+			+		+			
2	X2	5	+			+			+			+		+			
3	У1	5	+			+			+			+		+			
4	У2	5	+				+		+			+			+		
5	X3	5	+			+			+			+		+			
6	X4	5	+			+			+			+		+			
7	У3	5	+			+			+			+		+			
8	У4	5	+			+				+		+			+		
9	X5	5	+			+			+			+		+			
10	X6	5	+			+			+			-	+		+		
11	X7	5	+			+			+			+		+			
12	У5	6	+			+			+			+		+			

13	У6	5	+				+		+			+			+		
14	У7	6	+			+			+			+			+		
15	Х8	5	+			+			+			+			+		

**Уровень музыкальных способностей на конец 2021-2022 уч. г. старшей группы**

№	Фии ребёнка	возраст	Эмоц-я отзывчивость			Чувство музыкального ритма			Звуковысотный слух			Муз-е восприятие-мышление			Муз-е творчество		
			Выс.	Ср.	Низ.	Выс.	Ср.	Низ.	Выс.	Ср.	Низ.	Выс.	Ср.	Низ.	Выс.	Ср.	Низ.
1	Х1	5	+			+			+			+			+		
2	Х2	5	+			+			+			+			+		
3	У1	5	+			+			+			+			+		
4	У2	5	+			+			+			+			+		
5	Х3	5	+			+			+			+			+		
6	Х4	5	+			+			+			+			+		
7	У3	5	+			+			+			+			+		
8	У4	5	+			+			+			+			+		
9	Х5	5	+			+			+			+			+		
10	Х6	5	+			+			+			+			+		
11	Х7	5	+			+			+			+			+		
12	У5	6	+			+			+			+			+		
13	У6	5	+			+			+			+			+		
14	У7	6	+			+			+			+			+		
15	Х8	5	+			+			+			+			+		



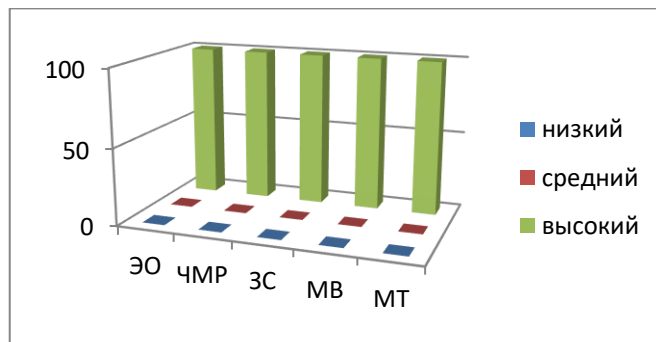
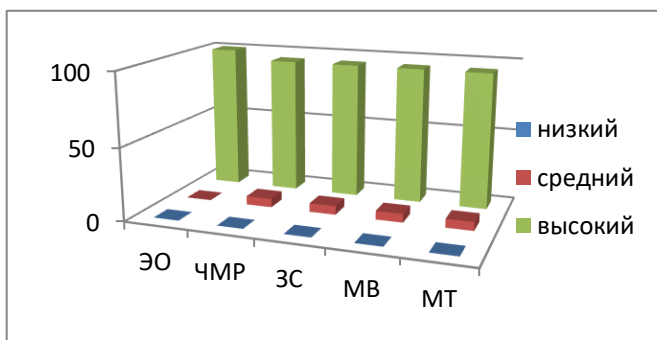
**Уровень музыкальных способностей на начало 2022-2023 уч. г.  
подготовительной к школе группы**

№	Фии ребёнка	возраст	Эмоц-я отзывчивость			Чувство музыкального ритма			Звуковысотный слух			Муз-е восприятие-мышление			Муз-е творчество		
			Выс.	Ср.	Низ.	Выс.	Ср.	Низ.	Выс.	Ср.	Низ.	Выс.	Ср.	Низ.	Выс.	Ср.	Низ.
1	X1	6	+			+			+			+			+		
2	X2	6	+			+			+			+			+		
3	У1	6	+			+			+			+			+		
4	У2	6	+				+		+			+			+		
5	X3	6	+			+			+			+			+		
6	X4	6	+			+			+			+			+		
7	У3	6	+			+			+			+			+		
8	У4	6	+			+				+		+				+	
9	X5	6	+			+			+			+			+		
10	X6	6	+			+			+				+		+		

11	X7	6	+			+			+			+			+		
12	У5	7	+			+			+			+			+		
13	У6	6	+			+			+			+			+		
14	У7	7	+			+			+			+			+		
15	X8	6	+			+			+			+			+		

**Уровень музыкальных способностей на конец 2022-2023 уч. г.  
подготовительной к школе группы**

№	Фии ребёнка	возраст	Эмоц-я отзывчивость			Чувство музыкального ритма			Звуковысотный слух			Муз-е восприятие-мышление			Муз-е творчество		
			Выс.	Ср.	Низ.	Выс.	Ср.	Низ.	Выс.	Ср.	Низ.	Выс.	Ср.	Низ.	Выс.	Ср.	Низ.
1	X1	5	+			+			+			+			+		
2	X2	5	+			+			+			+			+		
3	У1	5	+			+			+			+			+		
4	У2	5	+			+			+			+			+		
5	X3	5	+			+			+			+			+		
6	X4	5	+			+			+			+			+		
7	У3	5	+			+			+			+			+		
8	У4	5	+			+			+			+			+		
9	X5	5	+			+			+			+			+		
10	X6	5	+			+			+			+			+		
11	X7	5	+			+			+			+			+		
12	У5	6	+			+			+			+			+		
13	У6	5	+			+			+			+			+		
14	У7	6	+			+			+			+			+		
15	X8	5	+			+			+			+			+		



## Вывод:

У большинства детей дошкольного возраста отмечается высокий уровень *эмоциональной отзывчивости* на музыку. Об этом свидетельствуют мимика, выражения глаз, пантомимические реакции детей во время слушания музыки, на занятиях по музыкальному движению, оркестру и других. Редко отмечаемые средний уровень говорит о низкой эмоциональности ребёнка.

*Чувство музыкального ритма*. Малыши овладели эталоном относительно быстрого темпа, затем начинают справляться со средним (на 4-м -5-м годах жизни). Что часто медленного темпа, то способность к восприятию и воспроизведению формируется в более позднем возрасте: она отчётливо наблюдается только у детей 6-го и 7-го годов жизни.

*Музыкальный слух*. В младшем возрасте у некоторых детей интонирование отсутствует, ребёнок просто проговаривает слова песни в определённом ритме, который иногда полностью соответствует её ритмической структуре, потом появляется чистое интонирование 1-2 звуков мелодии, на которых пропеваётся вся песня. А в старшем возрасте чисто интонируется вся мелодия без аккомпанемента.

*Продуктивный компонент*. В начале 4-го года жизни большинство детей находится на самой ранней ступени развития музыкального творчества. Импровизация детей не имеют законченной формы, а сам процесс носит опробующий характер. Дети пользуются тембровыми и тембровыми характеристиками. На 5-м году жизни в сочинениях большинства детей превалирует ритм и отсутствует законченная мелодия. На 6-7-м годах жизни в детских произведениях появляется достаточно развёрнутая и законченная мелодия.

Анализ мелодической структуры детских сочинений показал, что преобладающими ходами являются: повторение одной и той же ступени, постепенные ходы вверх и вниз, ходы на терцию. Скачки больше, чем на терцию, отмечались гораздо реже, а самые широкие интервалы встречались лишь в наиболее оригинальных сочинениях.



